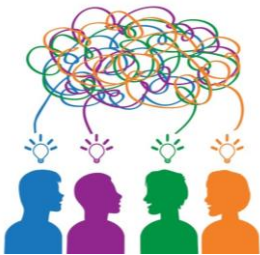


# Prinsip-prinsip **Penelitian Kualitatif**

Afid Burhanuddin



## **Capaian Pembelajaran**

Mahasiswa mampu memahami prinsip, prosedur, dan ciri penelitian kualitatif

## **Indikator**

- Mahasiswa mampu prinsip dalam penelitian kualitatif
- Mahasiswa mampu mengetahui prosedur penelitian kualitatif
- Mahasiswa mampu mencirikan penelitian kualitatif



## Prinsip Penelitian Kualitatif

- **Naturalistic inquiry**  
Mempelajari situasi dunia nyata secara alamiah. Tidak manipulatif. Terbuka pada setiap apapun yang muncul.
- **Inductive analysis**  
Mendalami sebuah rincian dan kekhasan data. Tujuannya menemukan kategori, dimensi, dan kesaling hubungan.
- **Holistic perspective**  
Fenomena dipelajari dan dipahami sebagai sistem yang kompleks.
- **Qualitative data**  
Pendeskrpsian secara terinci. Kajian dilakukan secara mendalam.
- **Personal contact and insight**  
Peneliti mempunyai hubungan langsung dengan subjek penelitian, situasi, dan fenomena yang sedang dipelajari.



## Prinsip Penelitian Kualitatif

- **Dynamic systems**  
Mempertimbangkan proses. Perubahan dianggap sebagai hal yang bersifat konstan dan terus berlangsung baik secara individu maupun budaya secara keseluruhan.
- **Unique case orientation**  
Setiap persoalan yang dijadikan objek penelitian memiliki sifat khusus dan khas.
- **Context Sensitivity**  
Menempatkan temuan-temuan penelitian dalam konteks sosial, historis, dan waktu.
- **Emphatic Neutrality**  
Penelitian dilakukan secara netral agar obyektif tapi juga bersifat empati
- **Design flexibility**  
Desain penelitiannya bersifat fleksibel, terbuka beradaptasi sesuai perubahan yang terjadi (tidak bersifat kaku)



## Tahapan Umum Penelitian Kualitatif



## Tahapan Khusus Penelitian Kualitatif



## Latihan Soal

1. Apa yang dimaksud dengan prinsip Naturalistic inquiry? Jelaskan
2. Penelitian kualitatif menggunakan prinsip Inductive analysis. Jelaskan!
3. Mengapa penelitian kualitatif harus menggunakan prinsip Holistic perspective? Jelaskan!
4. Dalam penelitian kualitatif, terdapat prinsip yang bernama personal contact and insight. Jelaskan apa yang dimaksud dengan prinsip tersebut!
5. Dynamic systems adalah salah satu prinsip dalam penelitian kualitatif. Jelaskan!
6. Apa yang dimaksud dengan prinsip Unique case orientation? Jelaskan!
7. Seorang peneliti kualitatif harus memahami prinsip Context Sensitivity. Jelaskan apa yang dimaksud dengan prinsip tersebut!
8. Ada prinsip Emphatic Netrality dalam penelitian kualitatif. Jelaskan maksud dari prinsip tersebut!
9. Mengapa penelitian kualitatif memiliki prinsip Design flexibility. Jelaskan!
10. Dalam penelitian kualitatif ada tahap yang bernama tahap orientasi. Jelaskan maksud tahap ini!
11. Tahap reduksi menjadi penting pada penelitian kualitatif. Jelaskan mengapa demikian?
12. Apa yang dimaksud dengan tahap seleksi dalam penelitian kualitatif. Jelaskan!
13. Buatlah gambar skema tahapan khusus dalam penelitian kualitatif! Jelaskan pula bagian-bagian dari tahapan tersebut!

